

1. See riik koosneb 7 saarest, millest 4 on asustatud. Riigil on kaks riigikeelt. Riigis pole ei jõgesid ega järvi. See on Euroopa Liidu kõige väiksem riik nii pindalalt kui ka rahvaarvult.

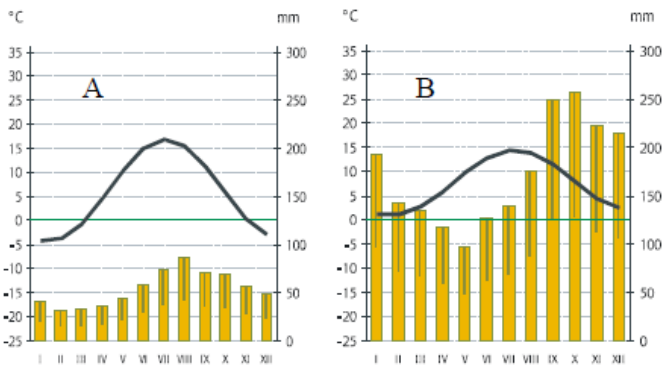
Mis riik see on? *Malta*

Mis on selle riigi pealinn? *Valleta*

Määra pealinna geograafilised koordinaadid. *35° 54' N ja 14° 31' E*

3 p

2. Iseloomusta diagrammide abil kahe koha kliimat.



Temperatuur ja selle aastane käik: *A –*

*temperatuuri aastane amplituud on suurem kui B; A suvi palavam ja talv külmem kui B*

Sademetehulk ja nende aastane jaotumine.

*A – sademeid aasta jooksul tunduvalt vähem*

*kui B; A sajab rohkem suvel ja talv on*

*kuivem, B sajab rohkem sügis-talvel, suve*

*algus on vähem sademeid.*

- b) Kumb diagramm iseloomustab Bergeni, kumb Oslo kliimat.

Bergen B Oslo A

- c) Millest on tingitud nende kohtade kliima erinevused? Too välja 2 erinevat tegurit ja selgita neid.

1. *Bergen on läänetuulte tuulealusel nõlval – suurem sademete hulk.*

2. *Bergen on avaookeani ääres, suurem Põhja-Atlandi sooja hoovuse mõju temperatuuri ühtlustamisel.*

3. *Oslo jääb Skandinaavia mäestiku taha (tuulealune nõlv) – väiksem sademete hulk.*

4. *Oslo jääb rohkem mandri mõju alla – suurem temperatuuri kõikumine aasta jooksul.*

- d) Kui Tallinnas on täna 19.november ja kell on 11:35, mis päev ja kell on samal ajal

Bergenis *19.november, 10:35*

Oslos *19.november, 10:35*

*Õpilane saab maksimumpunktid, kui on kirjutanud mõlema linna juurde nii kuupäeva kui ka kellaaja õigesti.*

- e) Määra Bergeni geograafilised koordinaadid.

Bergeni geograafilised koordinaadid on: *60-61° N, 5-6° E*

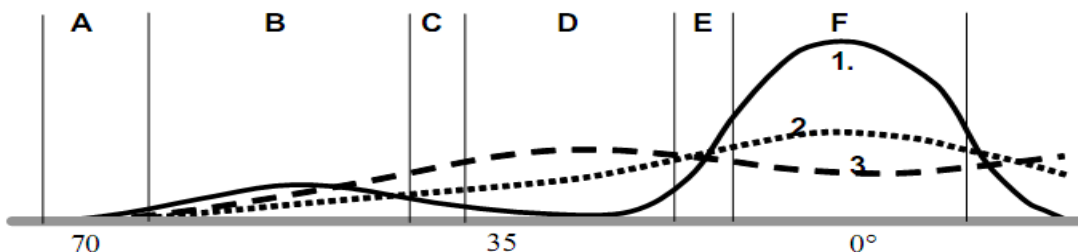
- e) Mis ilmakaares asub Bergen Oslost vaadatuna? *Läänes 1 punkt ; (loodes 0,5punkti)*

3. Joonisel on erinevate joontega kujutatud aasta keskmise õhutemperatuuri, sademete hulga ja aurumise muutumist 70 laiuskraadi ja ekvaatori vahelisel alal (tähistatud tähtedega).

- a) Mis numbriga on joonisel tähistatud: temperatuur 2 ; sademed 1 ; aurumine 3 ?

- b) Mis loodusvööndid on kujunenud sellistes tingimustes ja on joonisel tähistatud tähtedega B, C, E?

B – *okasmets (taiga) ; C – sega- ja lehtmets (segamets; laialehine mets) ; E – savann*



4. Kirjuta kaardile võimalikult täpne pealkiri.

*Metsad maailmas. Metsade levikuala maailmas jne sobiva sõnastusega pealkirjad*

Kirjuta kaardile õigestesse kohtadesse: *lõunapöörjooon ja põhjapolaarjoon.*

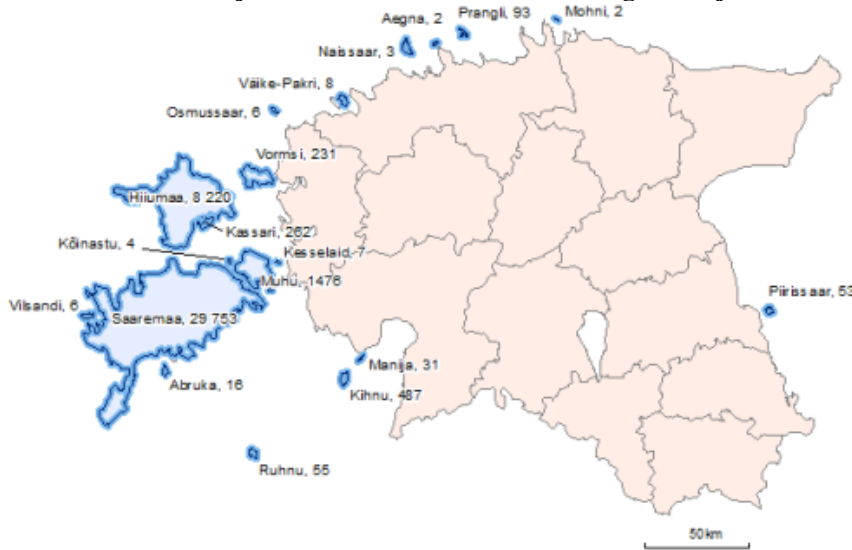
*Mõlema joone õige märkimine annab kokku 1 punkti*

Viiruta kaardil alad, kus võivad esineda *polaaröö ja polaarpäev*.

*2 punkti saab õpilane, kes on viirutanud nii maismaa kui ka merealad põhja- ja lõunapolaaraladel (polaarjoonest pooluseni)*

2p

**5. Mida on kujutatud Eesti kaardil numbritega? Väljenda end võimalikult täpselt.**



*Püsivalt asustatud saared 2011.*

*aasta rahva ja eluruumide loenduse andmetel – 2 punkti.*

*Kui õpilane seostab, et tegemist on saartega ja seal elavate inimeste arvuga – 2 punkti*

*Õpilane peab tooma välja seose saare ja tema kõrval oleva numbri vahel.*

2p

**6. Järgnevalt on esitatud arvanded kahe Eesti saare pindala muutumise kohta.**

Piirissaare pindala oli 1796. a. 20 km<sup>2</sup>; 1834 a. 10 km<sup>2</sup>; ja 2013. a. 7,5 km<sup>2</sup>.

Vilsandi pindala oli 1700. a. 6,8 km<sup>2</sup>; 1800 a. 7,6 km<sup>2</sup> ja 2013. a. 8,9 km<sup>2</sup>.

Mis on muutuste põhjuseks?

*Piirissaare pindala väheneb seoses Peipsi lõunaosa vajumisega.*

*Vilsandi saare pindala suureneb seoses neotektoonilise (jäähaja-järgse) kerkega selles piirkonnas.*

*Kumbki pool vastusest annab 1 punkti, kokku 2 punkti.*

2p

**7. Paranda valed väited õigeks eitust kasutamata.**

*väär* a) Eesti viiest rahvusparkist paikneb vaid üks tervikuna ühe maakonna territooriumil. *Kaks – Matsalu ja Vilsandi on ühe maakonna piirides*

*väär* b) Paldiskis pumbatakse joogivett Devoni liivakividest. *Ordoviitsiumi lubjakividest*

*Tõene* c) Kalimantanil on päike seniidis sügisesel pööripäeval.

*Punkti ei saa, kui vale vastus on õigeks parandamata.*

3p

**8. Eestis ja veel umbes 70 riigis on üks päev aastas, mille pikkuseks on 25 tundi ööpäevas. Millal oli selline päev viimati Eestis ja millise nähtusega seoses?**

*Talveajale üleminek, oktoobri viimasel pühapäeval, kui kella keeratakse varahommikul 1 tunni võrra tagasi.*

**9. a) Mis ajastu lubjakividest kaevandatakse Eestis kukersiiti? Ordoviitsium**

b) Mis maakonnas paiknevad suurimad kukersiidi varud ja toimub kaevandamine? *Ida-Virumaa*

c) Mis on selle maavara kõige tähtsam kasutusala? *Kütus elektrijaamades*

d) Miks paiknevad Eesti suuremad elektrijaamad Kirde-Eestis Narva lähedal, aga mitte Tallinnas, kus elab 30% Eesti rahvastikust ja nõudlus elektri järele on väga suur? *Põlevkivi (kukersiidi) kütteväärtus on liiga väike (kasutegur on väike) ja seetõttu läheksid transpordikulud liiga suureks. Põlevkivi on kohaliku tähtsusega kütus*

**10. Millise ajastu kivimite levikuala on kaardil viirutatud? Devon**

Mis number vastab nendele kivimitele geoloogilisel läbilõikel? *2*

Miks Põhja-Eestis see kivimikiht puudub? *Devoni ajastul oli Põhja-Eesti maismaa ja settekivimeid enam tekkida ei saanud*

Millise ajastu kivimid avanevad Põhja-Läti pealiskorras? *Devon*

1p

4p

**11. Eesti kõrgustikud võib rühmitada kahte rühma:****I rühm:** Pandivere ja Sakala kõrgustikud**II rühm:** Haanja ja Otepää kõrgustikud.Nimeta **võrdlevalt** kaks erinevust nende kõrgustike rühmade vahel.

2p

*1) I rühma moodustavad kulutuskõrgustikud, II rühma moodustavad kuhjelised kõrgustikud.**2) Kulutuskõrgustikud on üldjoontes tasase pinnamoega (lainjad tasandikud), kuhjelised kõrgustikud on väga vahelduva pinnamoega (künnad, nõod)**3) Kulutuskõrgustike välisilmel on tugevasti mõjutanud aluspõhi (lubja- või liivakivist tuumik).**Kuhjeliste kõrgustike välisilme ei sõltu aluspõhja reljeefist, selle on kujundanud eelkõige mandrijää ja selle sulavete tegevus.**Õpilane saab punkti, kui ta on erinevused kahe kõrgustike rühma vahel toonud välja võrdlevalt.***Miks Pandivere kõrgustiku keskosas ca 1375 km<sup>2</sup> suurusel alal puuduvad jõed ja järved?**

2p

*Tegemist on lubjakivi avamusalaga, kus esineb ulatuslikult karsti, mistõttu pinnavesi valgub kiiresti põhjavette. Selles piirkonnas on ka väga õhuke pinnakate, mis samuti soodustab vee kiiret valgumist.***12. Eestit võib iseloomustada mitmete numbritega. Kirjuta võimalikult täpselt iga numbri järele, millist fakti****Eesti kohta see kõige paremini iseloomustab.**

5 n

- a) umbes 66 000 km<sup>2</sup> *Eesti pindala koos territoriaalmere aladega*
- b) 318 m *Suure Munamäe kõrgus*
- c) 3793 km *kogu Eesti rannajoone (Mandri-Eesti + saared) pikkus*
- d) 1 286 000 *1. jaanuaril 2013 elas Eestis 1286000 inimest*
- e) 47 *linnade arv Eestis*

**13. Vaata kaarti. Hinda väidete õigsust, vajadusel paranda lausetes vead eitust kasutamata.**

4 p

- a) Horisontaalide löikevahe on 10m. *väär, löikevahe on 5 meetrit*
- b) Kassi talust on näha Koera talu, kuna nende vahel on pigem madalamad alad. *Tõene*
- c) Kõik kolm talu asuvad enam-vähem samal absoluutsel kõrgusel, 40-45m kõrgusel. *Tõene*
- d) Kuke talu asub Koera talu suhtes edelas, asimuudil 55-60°. *väär, kirdes*

**Vasta küsimustele kaardi järgi.**

e) Milline kaardil olevatest taludest on kõige tõenäolisemalt maha jäetud? Mille järgi otsustad?

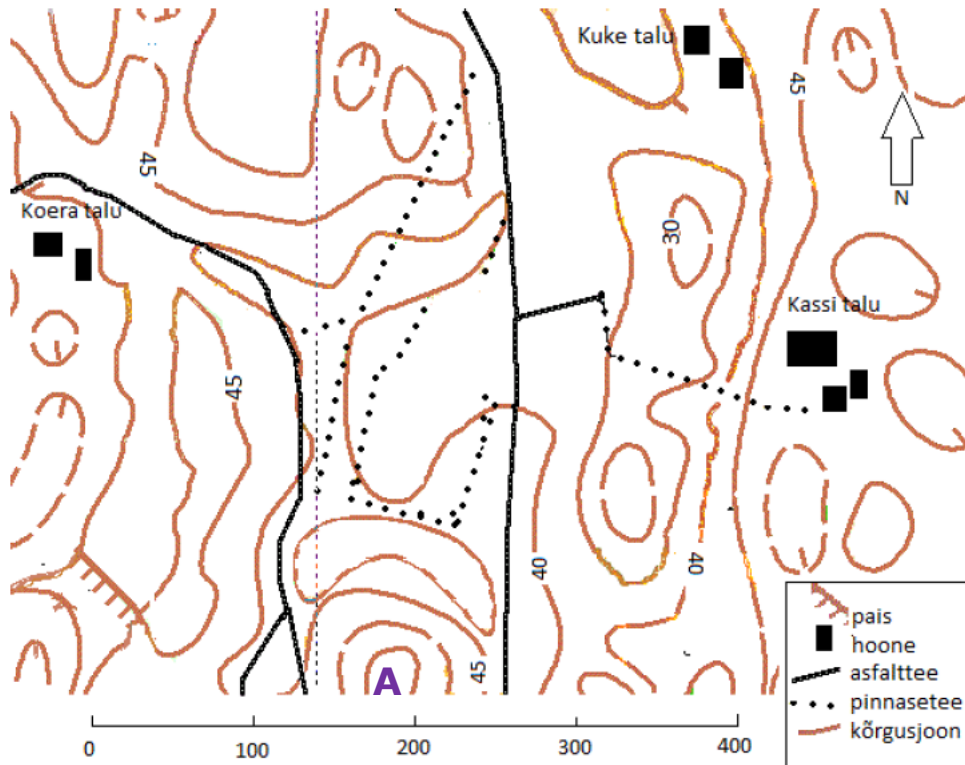
*Kuke talu, sinna ei lähe teed*

1 p

f) Tähista kaardil kõrgeim punkt tähega A. Kui kõrgel see on merepinnast?

*Kui vastus on vahemikus 56-59m, saab õpilane 1 punkti.*

1 p



14. Vasta küsimustele.

7p

- a) Millisel maailma riigil on kõige pikem rannajoon? *Kanada*
- b) Nimeta pindalalt suurim maailma riik, millel pole merepiiri. *Kazahstan (Kasahstan)*
- c) Millises riigis asuvad 10 Euroopa kõrgeimat juga? *Norra*
- d) Llullaillaco on maailma kõrgeim tegev vulkaan. Milliste riikide piiril ta asub?  
*Tšiili ja Argentina*
- e) Kahel maailma riigil on lipuvärvid ja nende paigutus ühesugune. Nimeta need riigid.  
*Monaco ja Indoneesia*
- f) Millisel Euroopa riigil on kõige lühem rannajoon? *Monaco*
- g) Selle EL liikmesmaa kõrgeim punkt on kõige väiksema absoluutse kõrgusega. *Taani (171m)*
- h) Kui reisida Cape Horni neemelt otse ida suunas, siis milline maismaa osa jääb esimesena tee peale?  
*Cape Horn*

**KOKKU 60 PUNKTI**